


Projeto “Academia para a Parentalidade Consciente Famílias de Acolhimento Precisam-se!”



“Conscious Parent Academy –
Replacement parents urgently
needed!”
(Program Erasmus+ 2020-1-PL01-
KA204-082283)

22 de Junho de 2023

Acolhimento Familiar

O acolhimento familiar é uma medida que **visa o superior interesse da criança sendo central para promover o seu desenvolvimento saudável**, em situações em que a criança não pode viver com a sua família de origem.

Esta é uma **medida de promoção e proteção que permite à criança crescer num ambiente familiar estável e seguro, enquanto mantém laços com a família biológica.**

As famílias de acolhimento têm como objetivo a prestação de cuidados adequados às necessidades e bem-estar das crianças, proporcionando-lhes simultaneamente:

- ✓ Relações afetivas estáveis e seguras;
- ✓ A educação necessária ao seu desenvolvimento integral;
- ✓ Condições de vida que potenciam o desenvolvimento e o bem-estar da criança.

Contudo...

As competências, o papel e as responsabilidades dos cuidadores e dos profissionais pode implicar desafios no âmbito do processo de acolhimento familiar.



Acolhimento Familiar: Desafios e Dificuldades das Crianças

Exposição ao trauma.

Consequências físicas, cognitivas, emocionais e psicológicas da exposição a situações de perigo.

Aprendizagens decorrentes das experiências anteriores.

As crianças em acolhimento familiar têm um conjunto complexo de necessidades e muitas vezes, dificuldades, que tornam os seus cuidados mais exigentes...

Representações negativas de novos cuidadores.

Medo, desconfiança e incerteza face a outros cuidadores.

Instabilidade do processo que culmina no acolhimento familiar.

Transição para o acolhimento familiar em si.

Dificuldades em gerir a perda e os sentimentos ambivalentes relativos à família biológica.



-NELSON-



Acolhimento Familiar: Desafios e Dificuldades das Famílias

Os cuidadores, por sua vez, **sentem também algumas dificuldades** inerentes a este processo...

Falta de informação sobre a experiência da criança.

Falta de informação e de conhecimento dos efeitos e consequências da exposição a situações de perigo e trauma.

Dificuldade em gerir as reações de resistência/desconfiança da criança.

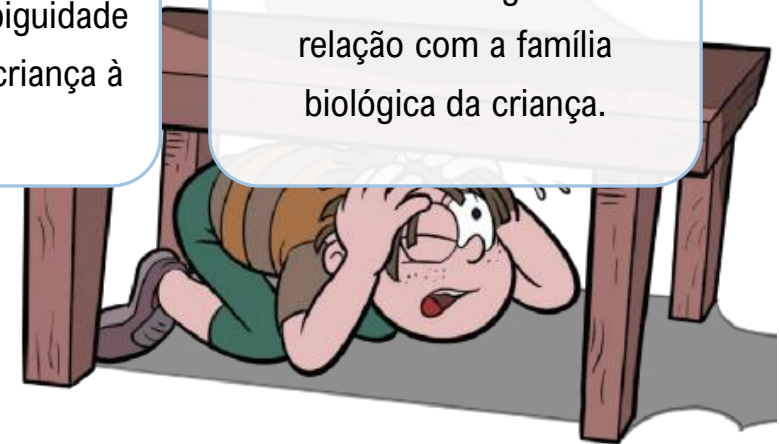
Dificuldade em gerir os comportamentos desafiantes da criança.

Dificuldades em gerir a vinculação da e à criança.

Dificuldade em gerir sentimentos de ambiguidade face à pertença da criança à família.

Dificuldades na gestão da relação com a família biológica da criança.

— NELSON —



Acolhimento Familiar: Parceria do IAC

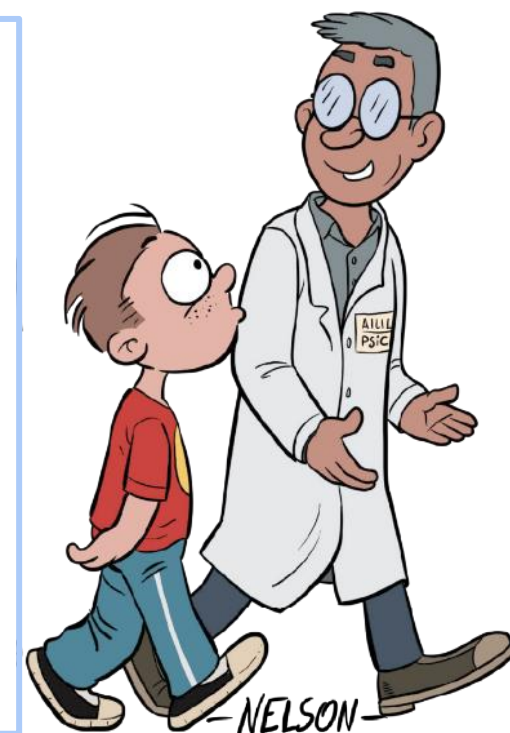
O IAC, enquanto entidade com competência em matéria de infância e juventude que pretende intervir adequadamente junto da comunidade, famílias e crianças, com o objetivo de mitigar as dificuldades que afetam a infância e a juventude, associou-se a vários parceiros europeus com o objetivo de responder às necessidades das famílias de acolhimento e dos profissionais que as acompanham, através do projeto europeu:



Erasmus+

Projeto „Academia para a Parentalidade”
projeto número 2020-1-PL01-KA204-082283
Período de implementação
- 01.09.2020-31.08.2023

ACADEMIA
PARA A PARENTALIDADE CONSCIENTE
Famílias de Acolhimento precisam-se!!



Projeto: “Academia para a Parentalidade Consciente Famílias de acolhimento precisam-se!” (Outubro 2020 a Junho 2023)

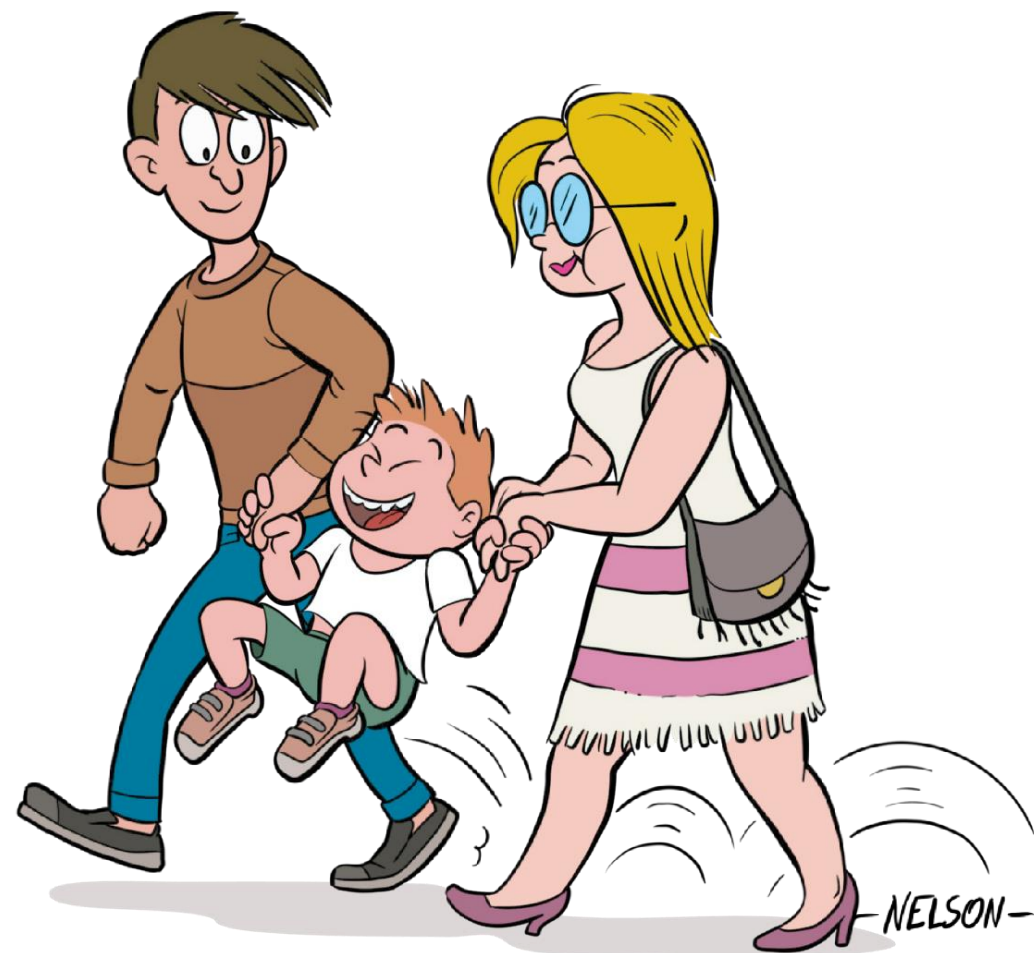
Objetivos Gerais do Projeto

Formação das equipas técnicas que coordenam o acolhimento familiar.

Formação para as famílias de acolhimento e outros cuidadores.

Desenvolvimento de um Guia de Orientações para os profissionais.

Desenvolvimento de materiais que promovam o acolhimento familiar.



Projeto: Academia para a Parentalidade Consciente

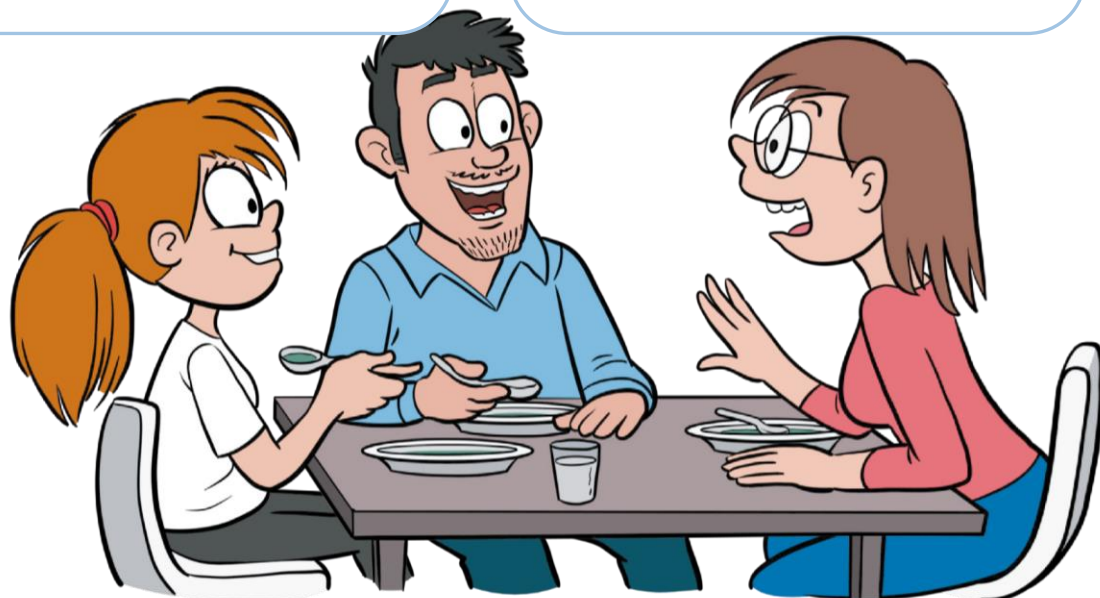
Público-Alvo

Profissionais

Técnicos que apoiam as famílias de acolhimento, psicólogos, assistentes sociais, assistentes familiares e terapeutas.

Cuidadores

Famílias de acolhimento e pessoas que efetivamente prestam os cuidados à criança.



-NELSON-

Instituições Parceiras



Fundação de Educação
SMART,
Polónia.
(Coordenação)



Centro Municipal de
Bem-Estar Social de
Žory, Polónia.



Instituição Pública
“Academia Minha Família”,
Lituânia.

Acolhimento Familiar: Diferenças entre Portugal, Polónia e Lituânia

Famílias de acolhimento podem ser:



Famílias não profissionais – cuidam das crianças como qualquer outra família.

Famílias profissionais – cuidam das crianças a tempo inteiro.

Famílias profissionais recebem remuneração



mensal, tal como em qualquer emprego.

Lituânia – cerca de 730€ (independentemente do número de crianças).

Polónia - 345€ (por criança).

Estes aspetos não se verificam no Acolhimento Familiar em Portugal.

Acolhimento familiar profissional pode ser:



Casas de acolhimento na comunidade

(e.g., Aldeias SOS)

“Orfanatos familiares”

acolhendo até 8 crianças por “família”.

O acolhimento familiar pode ser:



De emergência.

Temporário (até 18 meses).

Permanente (Indefinidamente ou até a idade adulta da criança ou jovem).



Acolhimento Familiar: Diferenças entre Portugal, Polónia e Lituânia

Famílias de acolhimento profissionais podem tirar 12 a 30 dias de férias por ano.

Durante este período a criança fica com outra família de acolhimento.



Famílias biológicas e alargadas da crianças podem ser a sua família de acolhimento.



Estes aspetos não se verificam no Acolhimento Familiar em Portugal.

Crianças e jovens podem ser acolhidos até aos:

25 anos (Lituânia)

Indefinidamente (Polónia).



Famílias de acolhimento podem candidatar-se à adoção de crianças que acolhem (Polónia).



Acolhimento Familiar: A importância da formação e capacitação

A Formação é essencial para:

- ✓ Assegurar a permanência e prevenir a recolocação da criança numa nova família de acolhimento.
- ✓ Assegurar o bem-estar da criança, ao nível dos cuidados gerais e em particular, emocionais e afetivos.

Assim, e considerando o superior interesse da criança, **deve ser fornecida formação/suporte a técnicos e às famílias de acolhimento que permita ultrapassar os desafios e promover o desenvolvimento saudável da criança.**

Para tal, foram criados materiais para:

- As famílias, com o objetivo de as capacitar para responder às necessidades das crianças e jovens acolhidos.
- Os profissionais com base nos conhecimentos sobre desenvolvimento infantil e desafios inerentes ao processo de acolhimento.



“Desafios das Crianças em Acolhimento Familiar: O que esperar do inesperado?”

Esta brochura explora, na perspetiva de uma criança:

- Os desafios com os quais as famílias de acolhimento se poderão deparar quando acolhem uma criança.
- Os motivos pelos quais as crianças poderão requerer cuidados mais exigentes.
- Comportamentos desafiantes que as crianças podem exibir ao longo da sua vida.
- As estratégias práticas sobre como lidar com os desafios e dificuldades.



DESAFIOS das CRIANÇAS em Acolhimento Familiar O que esperar do inesperado?

DESAFIOS das **CRIANÇAS ADOTADAS**



O que é esperado?

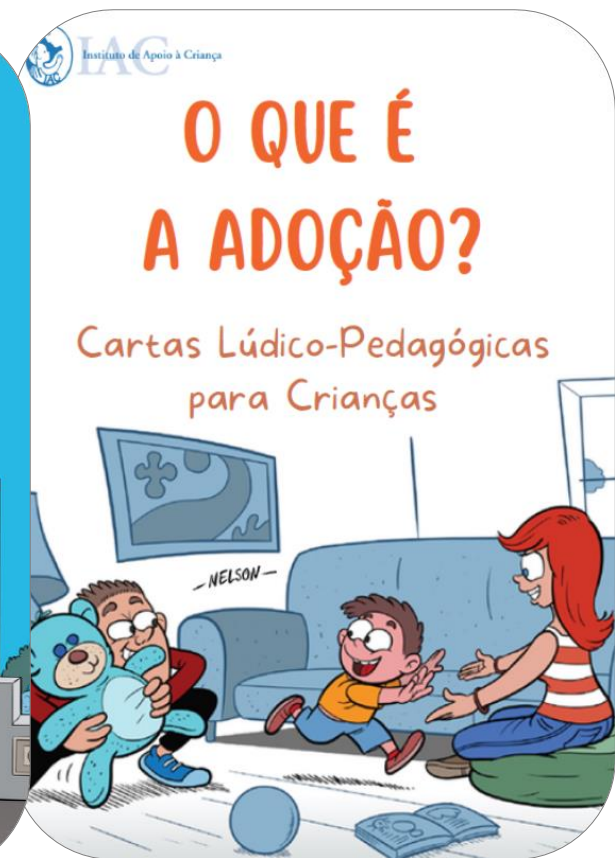
“Desafios das Crianças Adotadas: O que é esperado?”

Esta brochura explora, na perspetiva de uma criança:

- Os desafios com os quais as famílias adotivas se poderão deparar quando adotam uma criança.
- Os motivos pelos quais as crianças adotadas poderão requerer cuidados mais exigentes.
- Comportamentos desafiantes que as crianças podem exibir ao longo da sua vida.
- As estratégias práticas sobre como lidar com os desafios e dificuldades associados ao processo pós-adoção.
- Como abordar conversas sobre adoção e normalizar este assunto no contexto familiar.
- Recursos e linhas de apoio a famílias adotivas (**Linha SOS Família-Adoção**).

Cartas Lúdico-Pedagógicas para Crianças: “O que é o Acolhimento Familiar?” e “O que é a Adoção?”

- Têm como objetivo explorar os conhecimentos da criança e ajudá-la a compreender em que consiste o acolhimento familiar/adoção de forma lúdica.
- Podem ser dinamizados individualmente, sendo direcionados para crianças entre os 4 e os 10 anos em acolhimento familiar ou em processo de adoção.
- Também podem ser exploradas em grupo (e.g., em sala de aula ou acolhimento residencial).
- É recomendado que a atividade seja dinamizada por um adulto.
- Podem ser utilizadas livremente, por ordem aleatória ou sequencial, para explorar temas específicos tais como:
 - “O que posso esperar da minha família de acolhimento?”
 - “Como vou conhecer melhor a minha família adotiva?”



Outros recursos do Projeto: “Academia para a Parentalidade Consciente”

Página do Projeto no site do IAC:

<https://iacrianca.pt/projetos-transversais/projeto-academia-para-a-parentalidade-consciente-familias-de-acolhimento-precisam-se/>

Página oficial do Projeto:

<https://consciousparentacademy.com/pt-pt/descricao/>

Página oficial do Projeto – Secção dos recursos em Português:

<https://consciousparentacademy.com/pt-pt/resultados/>

Página oficial do Projeto – Secção dos recursos em Inglês:

<https://consciousparentacademy.com/results/>



Obrigada pela
vossa atenção!



IAC

Instituto de Apoio à Criança

